

Estatus de la Salud Mental en Chile

“Un Desafío postergado” II

Estatus Actualizado de la Salud Mental en Chile (2024)

Introducción

La salud mental en Chile ha experimentado cambios significativos en los últimos años, influenciados por factores sociales, económicos y sanitarios. Estudios recientes han proporcionado datos actualizados que reflejan la situación actual y los desafíos en esta área.

En los últimos años, Chile ha experimentado un incremento significativo en los casos de trastornos de salud mental, lo que ha llevado a un aumento notable en la emisión de licencias médicas asociadas a estas condiciones.

Crecimiento General: En 2022, se tramitaron aproximadamente 9,3 millones de licencias médicas electrónicas, lo que representa un aumento del 14,7% respecto al año anterior. De estas, el 29,7% correspondió a diagnósticos de trastornos mentales, consolidándose como la principal causa de emisión de licencias en el país. **Susceso**

Comparación Sectorial: Un informe del Observatorio del Contexto Económico de la Universidad Diego Portales reveló que, en 2022, los trabajadores del sector público promediaron 3,3 licencias médicas autorizadas por persona, mientras que en el sector privado e independientes el promedio fue de 1,2 y 1,1 licencias, respectivamente. Esta diferencia se atribuye, en parte, a la mayor exposición al COVID-19 y a las condiciones laborales en el sector público.

Impacto de la Pandemia en la Salud Mental

Aumento de Trastornos Mentales: La pandemia de COVID-19 ha exacerbado los problemas de salud mental en la población chilena. Un estudio de la Superintendencia de Salud indicó que, en 2021, las licencias médicas por trastornos mentales aumentaron un 44,5% en comparación con 2020, superando los 2,5 millones de permisos emitidos.

Efecto en Trabajadores de la Salud: Los profesionales de la salud han sido particularmente afectados. Un informe de 2021 reveló que más del 25% de los profesionales clínicos y de gestión presentaron síntomas depresivos moderados a severos, cifra que ascendió al 43% entre trabajadores clínicos no profesionales.

Desafíos y Consideraciones

Sobrecarga del Sistema de Salud: El aumento en las licencias médicas por salud mental ha generado una sobrecarga en el sistema de salud y ha impactado la productividad laboral.

Las listas de espera:

**Lista de Espera No GES en establecimientos del Servicio Público de Salud
Nivel nacional, septiembre 2024**

Tabla 1: Listas de espera No Ges (Número de casos) y Tiempos de Espera (TE, en número de días), en Establecimientos de Red Pública de atención de los Servicio de Salud – Total nacional.

Nuevas Consultas de Especialidad Médica, Consultas de Odontología e Intervenciones Quirúrgicas,, (meses de Marzo a Septiembre 2024)		mar-24	sept-24	% variación
Total nacional				
Nuevas. Consultas	Núm. casos	2.034.602	2.113.914	3,9%
Esp. Médica.				
Mediana TE	251	258		2,8%
Consultas	Núm. Casos	478.196	512.455	7,2%
Odontología				
Mediana TE	254	242		-4,7%
Cirugía No GES	Núm. Casos	345.337	379.631	9,9%
Mediana TE	306	301		-1,6%

Lista de Espera No GES - CNE - Médica

Dimensión
Casos totales

Medida
Mediana

Mes
Sep 24



Casos totales

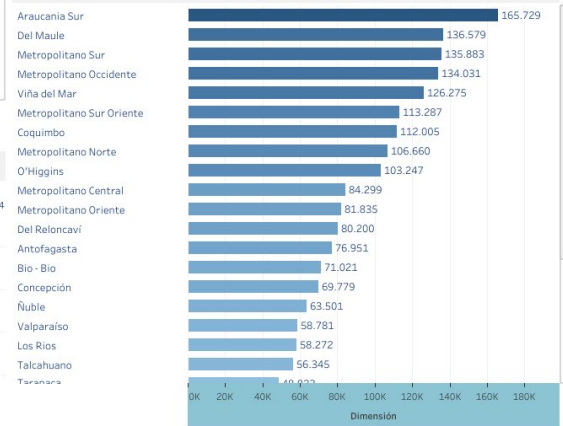
Mediana en Espera

2.113.914

258



Casos totales por Servicio de Salud



Lista de Espera No GES - CNE - Odontológica

Dimensión
Casos totales

Medida
Mediana

Mes
Sep 24



Casos totales

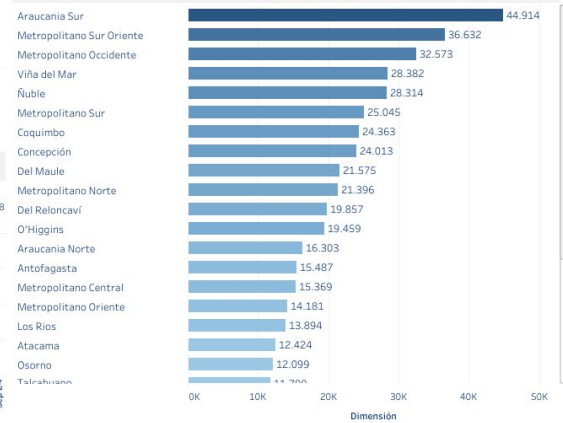
Mediana en Espera

512.455

242



Casos totales por Servicio de Salud

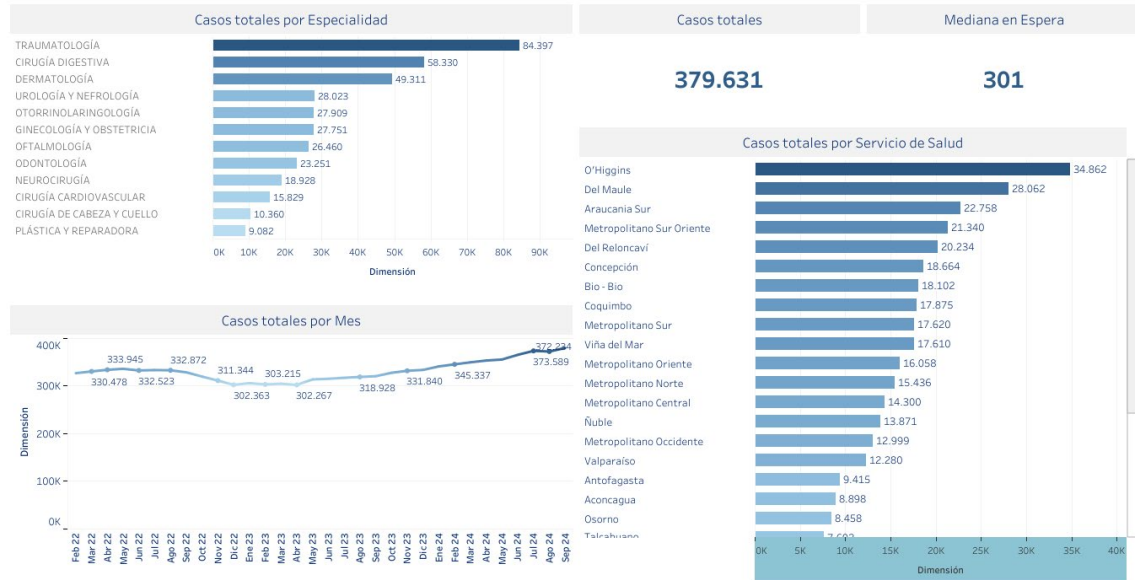


Lista de Espera No GES - Quirúrgica

Dimensión
Casos totales

Medida
Mediana

Mes
Sep 24

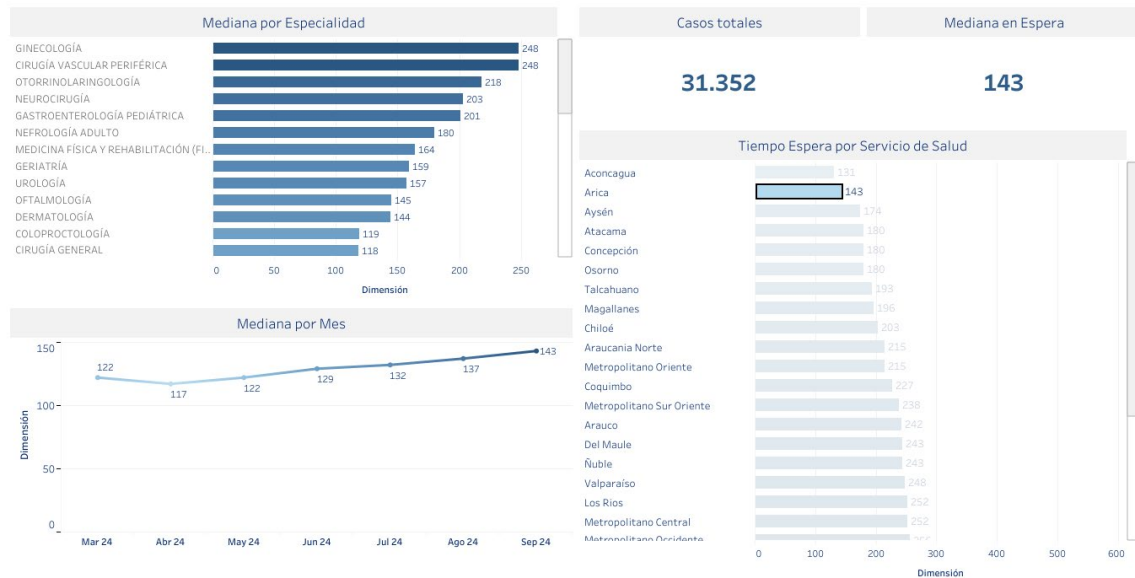


Lista de Espera No GES - CNE - Médica

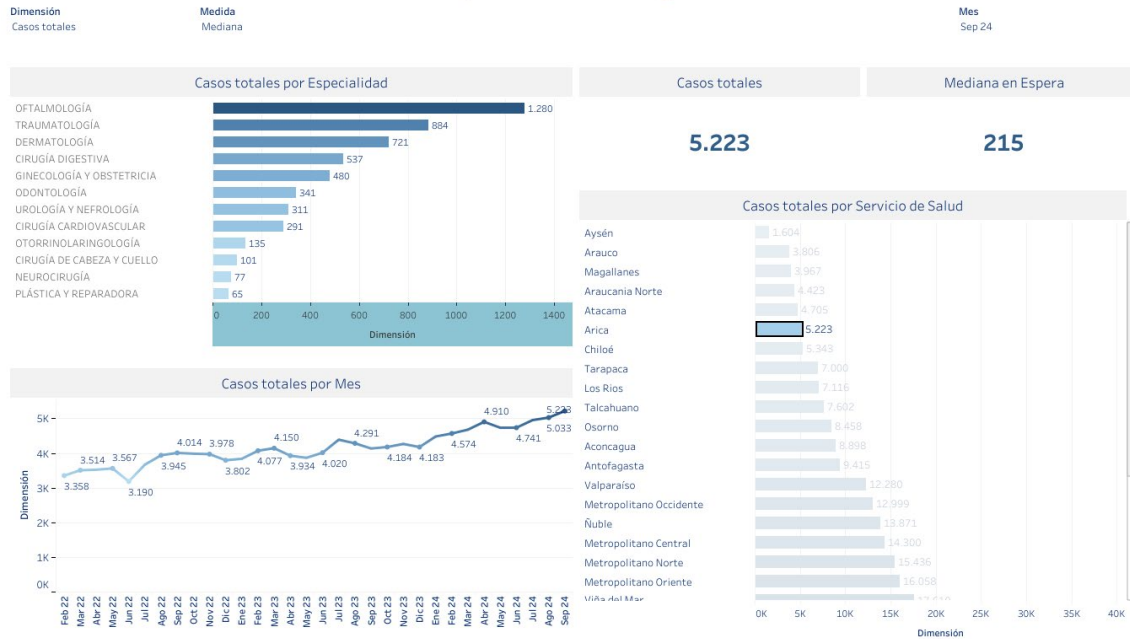
Dimensión
Tiempo Espera

Medida
Mediana

Mes
Sep 24



Lista de Espera No GES - Quirúrgica



Necesidad de Políticas Públicas: Es fundamental que las autoridades aborden esta problemática mediante políticas públicas integrales que promuevan la salud mental, mejoren las condiciones laborales y fortalezcan los sistemas de apoyo para los trabajadores.

La creciente incidencia de trastornos de salud mental y el consecuente aumento en las licencias médicas reflejan la urgencia de implementar estrategias efectivas para abordar esta crisis sanitaria y social en Chile.

Desarrollo

El Proyecto de Ley Integral de Salud Mental, presentado en julio de 2024, busca promover y proteger la salud mental de todas las personas a lo largo de su vida, asegurando una atención integral y de calidad, y protegiendo los derechos fundamentales de quienes padecen enfermedades mentales.

Conclusiones

A pesar de la disminución en la prevalencia de problemas de salud mental en comparación con años anteriores, persisten desafíos significativos en Chile. La implementación de políticas públicas, como el Proyecto de Ley Integral de Salud Mental, representa un avance hacia una atención más integral y respetuosa de los derechos de las personas. Es crucial continuar fortaleciendo las iniciativas de promoción, prevención y tratamiento, asegurando recursos adecuados y una coordinación efectiva entre los distintos sectores involucrados.