

**ESTUDIO E INDICADORES  
RELACIONADOS CON SALUD  
PÚBLICA**

## INTRODUCCIÓN:

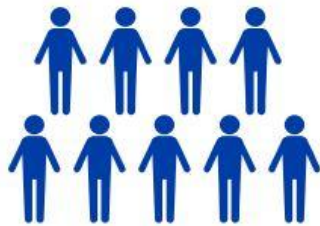
Es de suma importancia revisar todos los indicadores utilizados en el último año y proyectarlos para los años venideros. Los antecedentes y indicadores acá expuestos son considerados importantes para la toma de decisión sobre todo en materia legislativa, sin embargo hay muchos de estos indicadores que cuentan con más de un año de antigüedad por lo que sería de vital importancia pedir actualizar dichos indicadores.

*“Estos indicadores son publicados por el Departamento de Estadísticas e Información de Salud, con el fin de ofrecer un panorama general de la situación de salud del país”.*

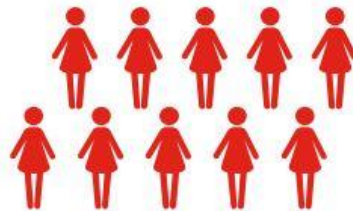
Fuentes utilizadas, Ministerio de Salud, Organización Mundial de Salud (OMS), Organización Panamericana de la Salud.

## Análisis Demográfico

**17.574.003**

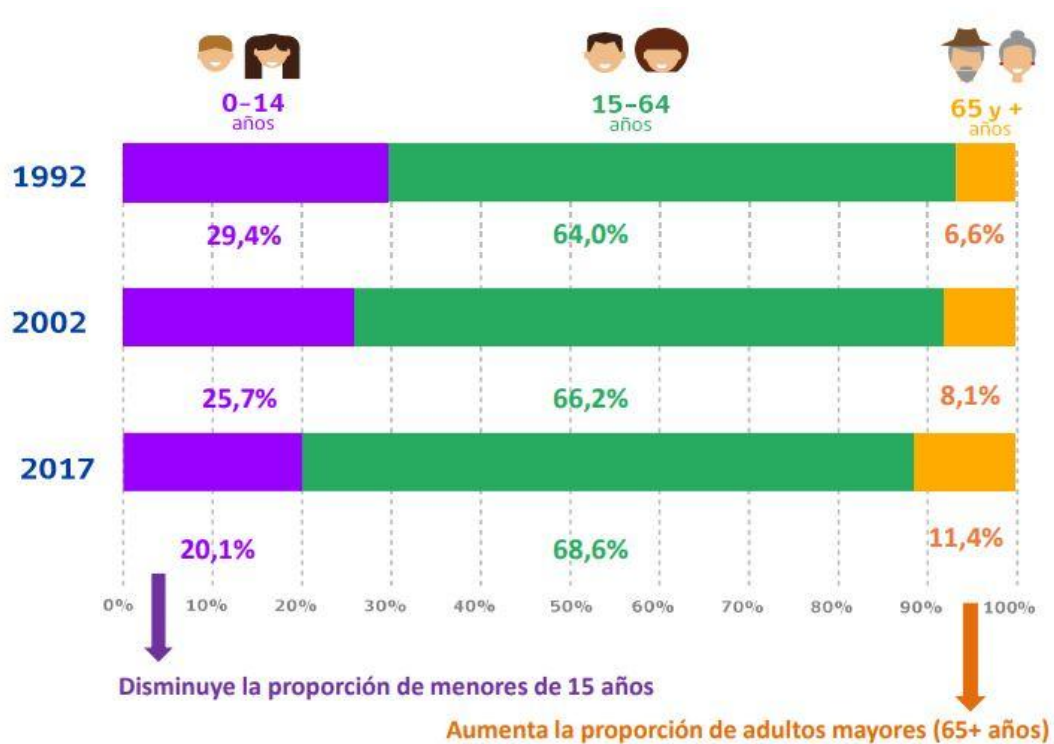


**Hombres: 8.601.989**  
(48,9%)

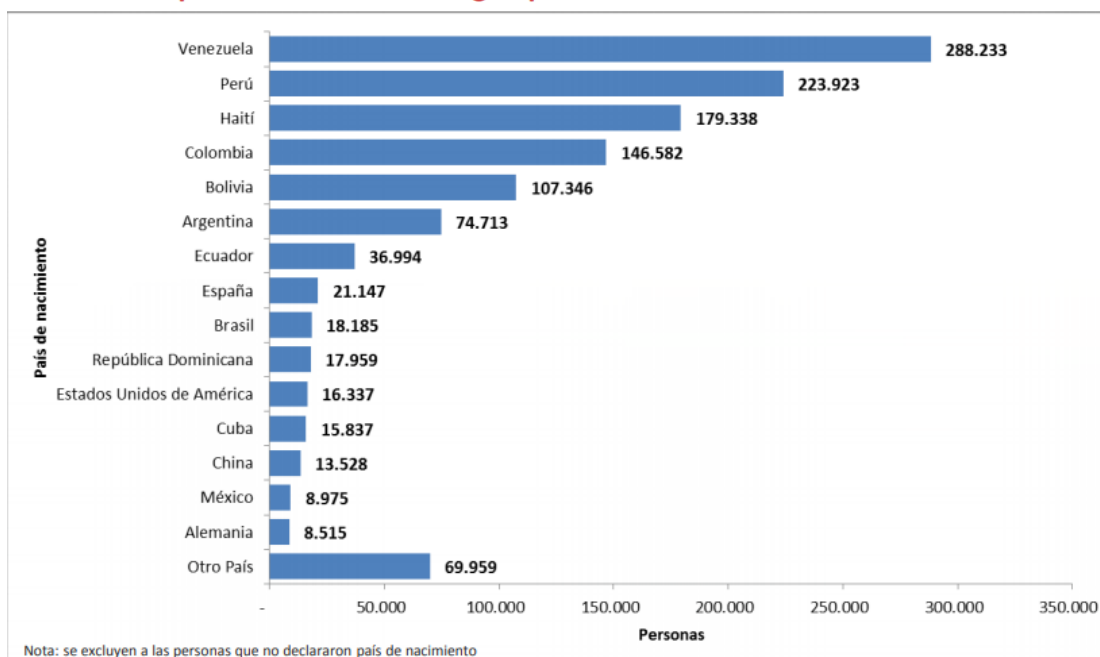


**Mujeres: 8.972.014**  
(51,1%)

La diferencia entre hombre y mujeres en Chile es de 370.025 más mujeres vs los hombres 2,1%.



### Número de personas estimadas según país de nacimiento. 31 de diciembre 2018



En relación a la Vivienda

## Total Viviendas en el país

**6.499.355**

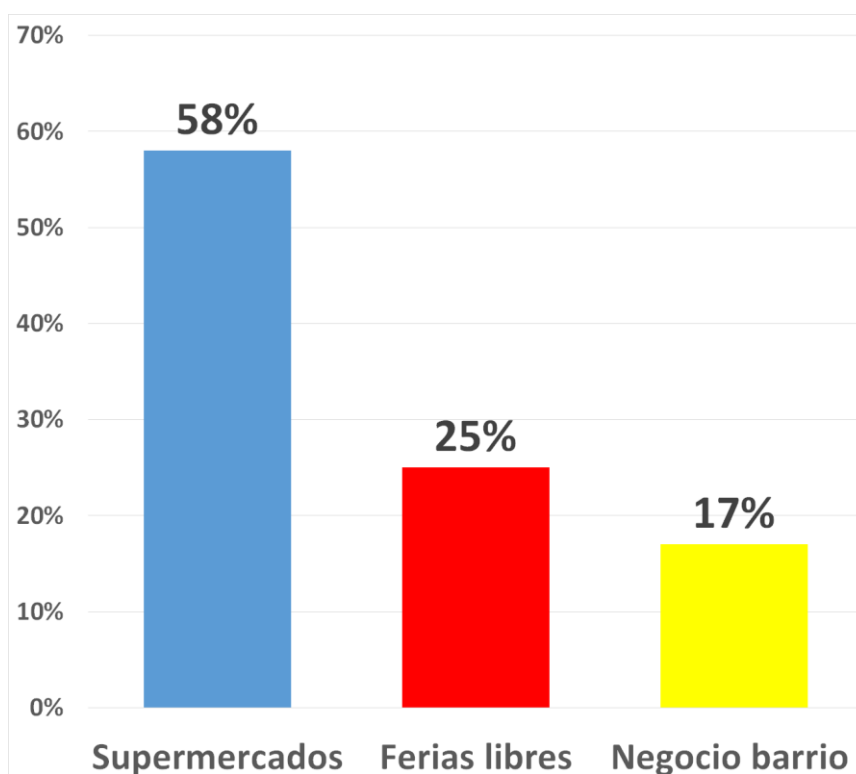


**Particulares: 6.486.533**  
(99,8%)



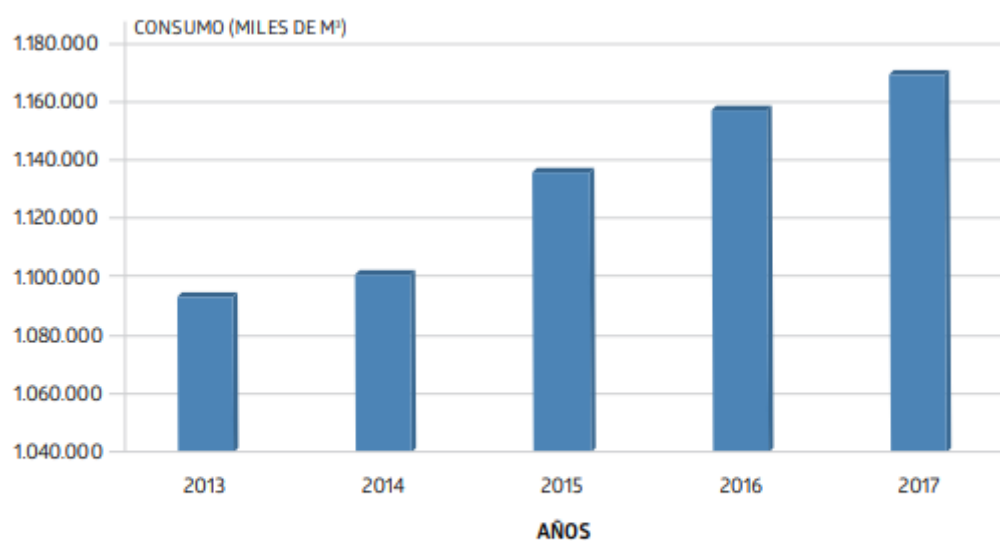
**Colectivas: 12.822**  
(0,2%)

## Donde compran los chilenos



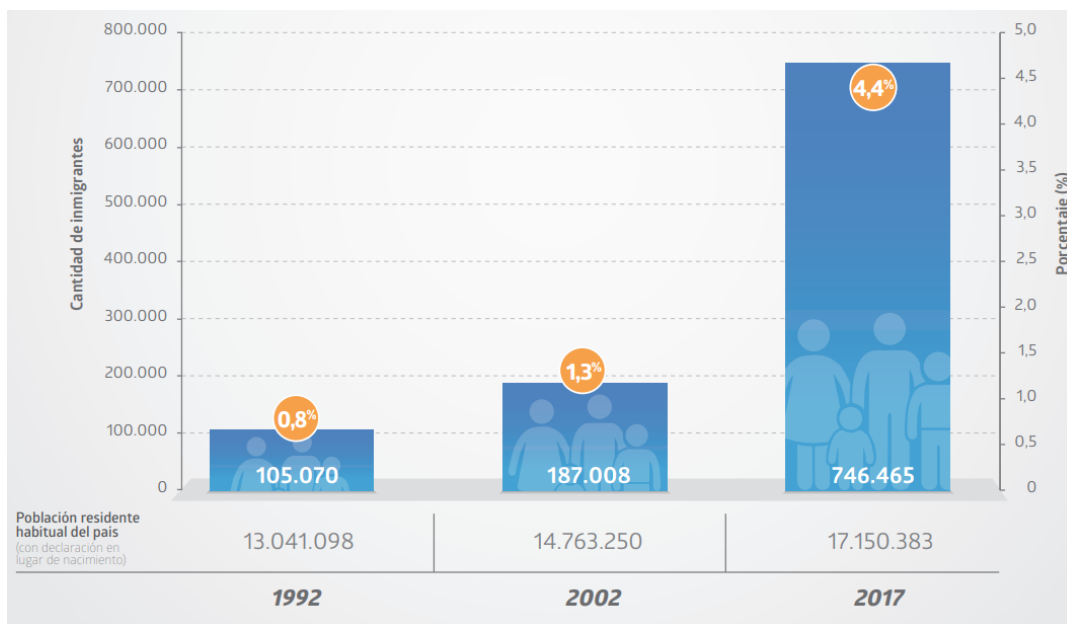
## El consumo de Agua

**Figura 16. Consumo total de agua potable. 2013-2017**



REGIÓN	Consumo (miles de m³)				
	2013	2014	2015	2016	2017
<b>TOTAL<sup>13</sup></b>	<b>1.093.960</b>	<b>1.101.292</b>	<b>1.136.675</b>	<b>1.157.802</b>	<b>1.170.325</b>
Arica y Parinacota	12.248	12.487	12.923	13.681	13.605
Tarapacá	20.456	20.633	21.685	21.859	22.065
Antofagasta	37.565	38.408	38.995	39.595	38.409
Atacama	17.765	17.701	17.113	17.745	17.690
Coquimbo	37.991	35.360	39.815	41.614	42.963
Valparaíso	106.479	98.131	109.201	111.345	113.320
Metropolitana	585.362	595.625	602.793	608.274	614.059
O'Higgins	42.535	43.720	45.170	46.407	47.800
Maule	40.558	41.956	43.407	45.024	46.283
Bíobío	98.391	100.023	103.672	104.822	105.341
Araucanía	35.886	36.489	39.192	42.934	42.902
Los Ríos	13.923	14.241	14.880	15.302	15.651
Los Lagos	29.694	30.955	31.451	32.273	33.110
Aysén	5.182	5.236	5.639	5.620	5.597
Magallanes	9.923	10.326	10.739	11.307	11.531

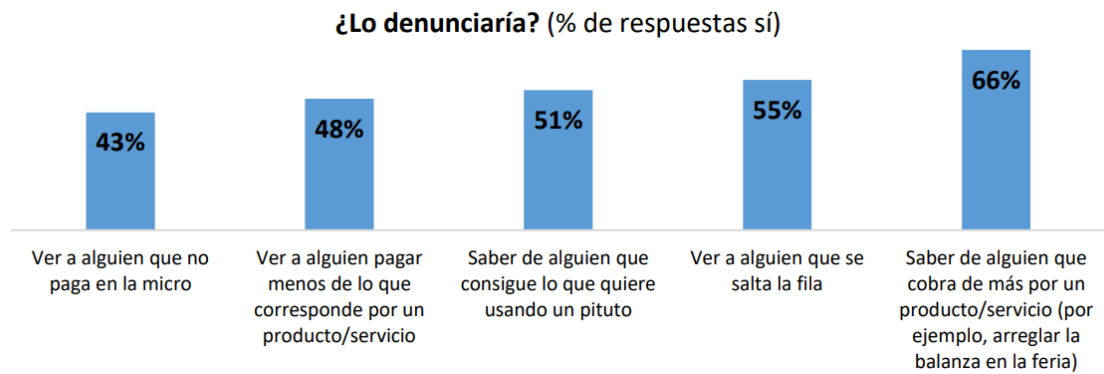
## Inmigración en Chile.



## Nivel de endeudamiento



# Que transgresiones dejan pasar los chilenos





## Número y valores actuales 2019

Población	Índice de masculinidad
18.191.884	97,98
Hombres	Índice de Renovación
9.003.254	52,52
Mujeres	Porcentaje de población de menores de 15 años
9.188.630	3.672.915
Esperanza de vida	20,19
79,05	Porcentaje de población de 65 y más años
Hombres	1.928.868
76,52	10,60
Mujeres	81,69
Tasa global de fecundidad (hijos por mujer)	6,32
1,68	Nacidos vivos de madres menores de 20 años (%)
Nacidos vivos y Natalidad (por 1.000 habitantes)	21.170
232.616	9,13
12,8	Nacidos vivos de madres menores de 15 años (%)
Atención profesional del parto (%)	649
99,72	0,28
Nacidos vivos con bajo peso al nacer (%)	Nacidos vivos de madres 15 a 19 años (%)
14.646	20.521

8,85	Defunciones totales y mortalidad general (por 1.000 habitantes)
Años de vida potencial perdidos (AVPP) (por 1.000 habitantes)	104.026
1.225.220	5,72
68,87	Hombres
Hombres	54.761
770.668	6,08
86,96	Mujeres
Mujeres	49.239
452.472	5,36
50,68	
Defunciones y mortalidad fetal (por 1.000 nacimientos)	Defunciones y mortalidad neonatal
1.992	1.213
8,5	5,2
Defunciones y mortalidad perinatal (por 1.000 nacimientos)	Defunciones y mortalidad postneonatal
2.066	416
8,8	1,8
Defunciones de menores de 1 año y mortalidad infantil (por 1.000 nacidos vivos)	Razón de mortalidad menores de 5 años
1.629	1.879
7,0	8,08
Defunciones y mortalidad neonatal precoz	Defunciones maternas y Razón de Mortalidad Materna (por 100.000 nacidos vivos)
956	51
4,1	21,9

Defunciones maternas y Razón de  
Mortalidad Materna, hasta los 42 días  
(por 100.000 nacidos vivos)

21

9,0

Tasa de Mortalidad de 1 a 4 años  
(10.000 hab)

250

2,53

Tasa de Mortalidad de 5 a 9 años  
(10.000 hab)

165

1,33

Tasa de Mortalidad de 10 a 14 años  
(10.000 hab)

195

1,63

Tasa de Mortalidad de 15 a 19 años  
(10.000 hab)

568

4,37

Tasa de Mortalidad de 20 a 44 años  
(1.000 hab)

6.587

0,96

Tasa de Mortalidad de 45 a 64 años  
(1.000 hab)

20.019

4,51

Tasa de Mortalidad de 65 a 79 años  
(1.000 hab)

32.609

21,34

Tasa de Mortalidad de 80 y más años  
(1.000 hab)

42.004

104,85

Cobertura de Inmunizaciones (%)

BCG (Recién Nacidos)

91,05

Pentavalente (3era. Dosis)

90,72

Trivírica (12 meses)

98,64

Programa Nacional de Alimentación  
Complementaria, PNAC

Distribución (kg) a población  
beneficiaria del SNSS del programa  
básico en menores de 6 años

9.914.352

Distribución (kg) a población  
beneficiaria del SNSS del programa  
básico en gestantes

598.731

Distribución (kg) a población  
beneficiaria del SNSS del programa  
básico en nodrizas

732.766

Promedio mensual de personas beneficiarias del SNSS del programa básico en menores de 6 años

469.656

Promedio mensual de personas beneficiarias del SNSS del programa básico en gestantes

49.537

Promedio mensual de personas beneficiarias del SNSS del programa básico en nodrizas

32.229

Programa Nacional de Alimentación Complementarias del Adulto Mayor, PACAM

Distribución (kg) de crema años dorados

5.162.866

Distribución (kg) de bebida láctea

5.163.109

Promedio de personas que retiran crema años dorados del SNSS

429.302

Promedio de personas que retiran bebida láctea del SNSS

429.183

Malnutrición de población (en %) en control en establecimientos del SNSS

Gestante (mal nutrición por déficit)

3.918

4,31

Gestante (mal nutrición por exceso)

57.721

63,57

Niños y niñas menores de 6 años (mal nutrición por déficit)

28.925

3,08

Niños y niñas menores de 6 años (mal nutrición por exceso)

323.101

34,38

Adultos mayores (mal nutrición por déficit)

97.091

10,56

Adultos mayores (mal nutrición por exceso)

489.190

53,23

Población en Control

Programa salud cardiovascular. PSCV

Personas bajo control según patología y factores de riesgo (existencia) (%)

Hipertensos

1.817.690

81,08

Diabéticos

822.512

36,69	0,44
Dislipidemicos	Atención de Urgencia
1.061.415	18.422.068
47,35	1,01
Tabaquismo	Altas odontológicas (por 1.000 habitantes)
169.883	1.425.654
7,58	78,37
Obesidad	Intervenciones Quirúrgicas (sector público)
-	1.012.018
-	Atención de hospitalización, sector público y privado
Antecedentes de Infarto (IAM)	Camas de Hospitalización
60.021	35.262
2,68	Número de egresos hospitalarios
Antecedentes de Enf. Cerebro Vascular	1.637.265
79.888	Índice de Desarrollo Humano
3,56	Valor
Consultas médicas SNSS según nivel o instancia de la atención (por habitantes)	0,847
Total	Ranking Mundial
42.458.064	38
2,33	
Atención Primaria	
16.048.924	
0,88	
Atención Especialidades	
7.987.072	

## Indicadores de Salud

Para hablar sobre indicadores de salud se debe reflexionar sobre qué es la salud. Por su carácter multidimensional, este concepto debe examinarse a la luz de diferentes referentes culturales y teóricos, razón por la cual depende del período histórico y del lugar en los cuales se formula su definición.

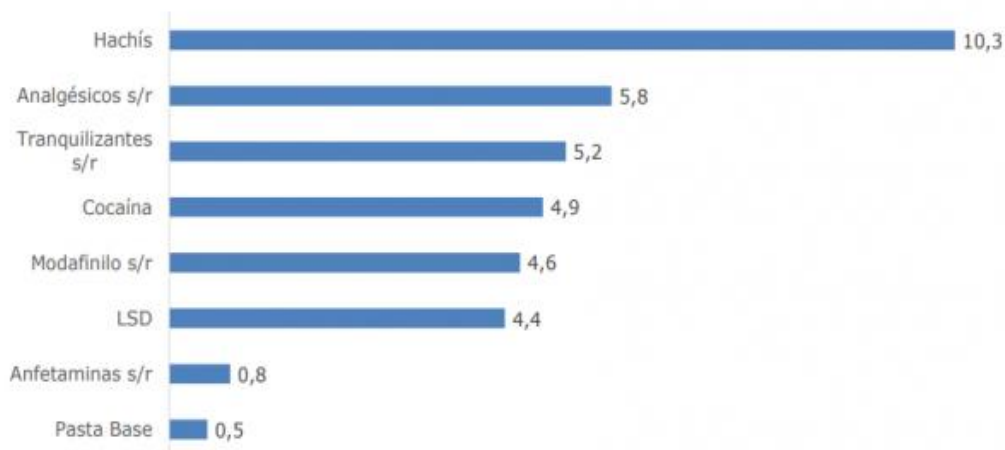
*El concepto de salud que se adopta para este informe es el que la Organización Mundial de la Salud (OMS) elaboró en 1947, que afirma que la salud es "un estado de completo bienestar físico, mental y social, y no solamente la ausencia de afecciones o enfermedades"*

### SALUD MENTAL

#### Prevalencias de consumo en el último año de otras drogas.



Total, 2018



s/r: sin receta médica

Tranquilizantes s/r: Clonazepam, Amprazolam, Ravotril, otros.

Analgésicos s/r: Tramal, Tramadol, otros.

# Evolución de prevalencias de consumo

Consumo de alcohol (último mes) y drogas (último año)

**A**

Estudiantes educación superior

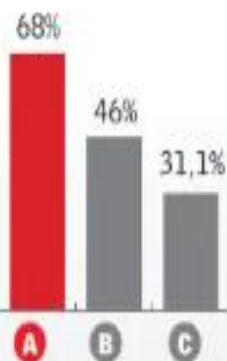
**B**

Población general

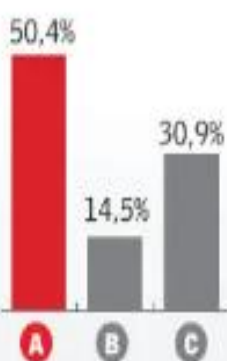
**C**

Población escolar

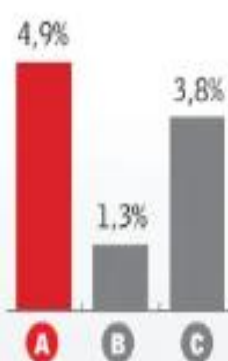
## Alcohol



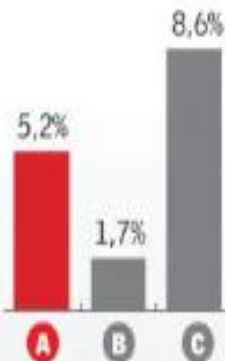
## Marihuana



## Cocaína



## Tranquilizantes



## Índice de suicidios en Chile

El suicidio es la **segunda** causa de defunción entre las personas de **15 a 29** años



La mortalidad por **suicidio** es superior a la mortalidad total causada por la guerra y los homicidios

Más de **800 000** personas se **suicidan** cada año

Una muerte cada **40** segundos

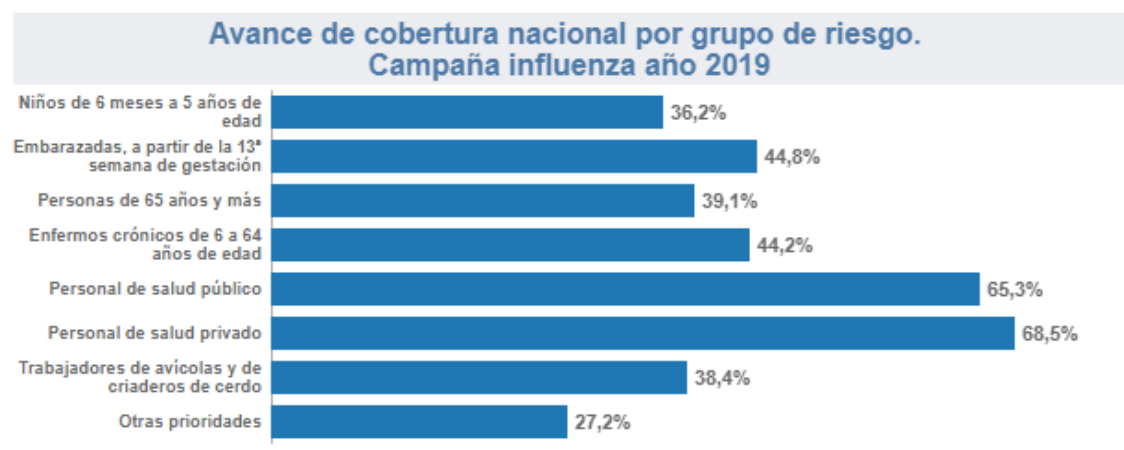
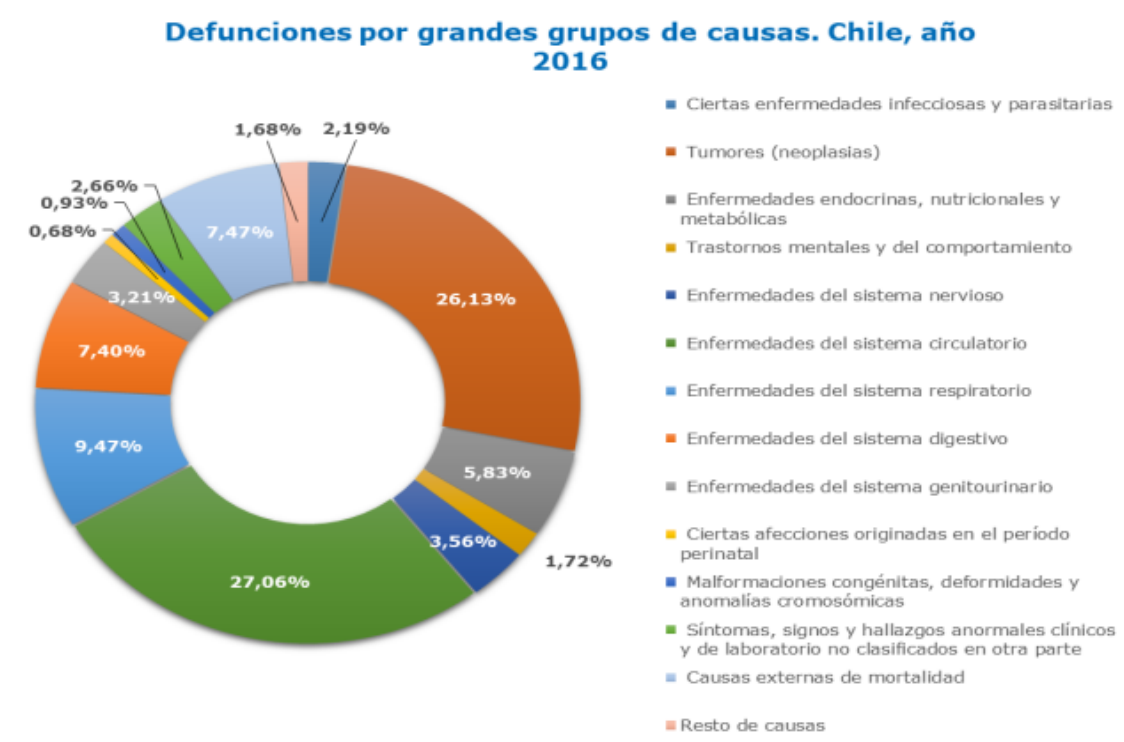


Países de altos ingresos



Los plaguicidas, el ahorcamiento y las armas de fuego son los métodos más habituales empleados en el mundo

# Indicadores de Salud Generales





### Casos de VIH confirmados 2010-2018

Fuente: Laboratorio de Referencia de VIH, ISP Chile

